

ACCIDENT



INCENDIE



EVACUATION



BILAN
(Conscience, ventilation)
ALERTE



SECOURS POUR ACCIDENT DE PLONGEE
OYGENE 100% 15 l/min inhalation ou insuflation
REHYDRATER : Eau, jus de fruit : 1 litre, sujet conscient
ASPIRINE : Proposer : 500 mg maximum pour un adulte
ALLONGER ET RECHAUFFER
SI NECESSAIRE :



SECOURS POUR APNEE
OYGENE 100% 15 l/min inhalation ou insuflation
ALLONGER ET RECHAUFFER
SI NECESSAIRE :



REMPILIR LA FICHE D'EVACUATION
NE JAMAIS INTERROMPRE UNE PROCEDURE ENTAMEE
NE JAMAIS REIMMERGER UNE PERSONNE ACCIDENTEE

DECLANCHEZ L'ALARME
En utilisant le boîtier le plus proche ou en téléphonant



ATTAQUEZ LE FEU
Sans prendre de risque



EN CAS DE FUMEE BAISSER-VOUS
L'air frais est près du sol
La visibilité y est meilleure



A L'AUDITION DU SIGNAL SONORE



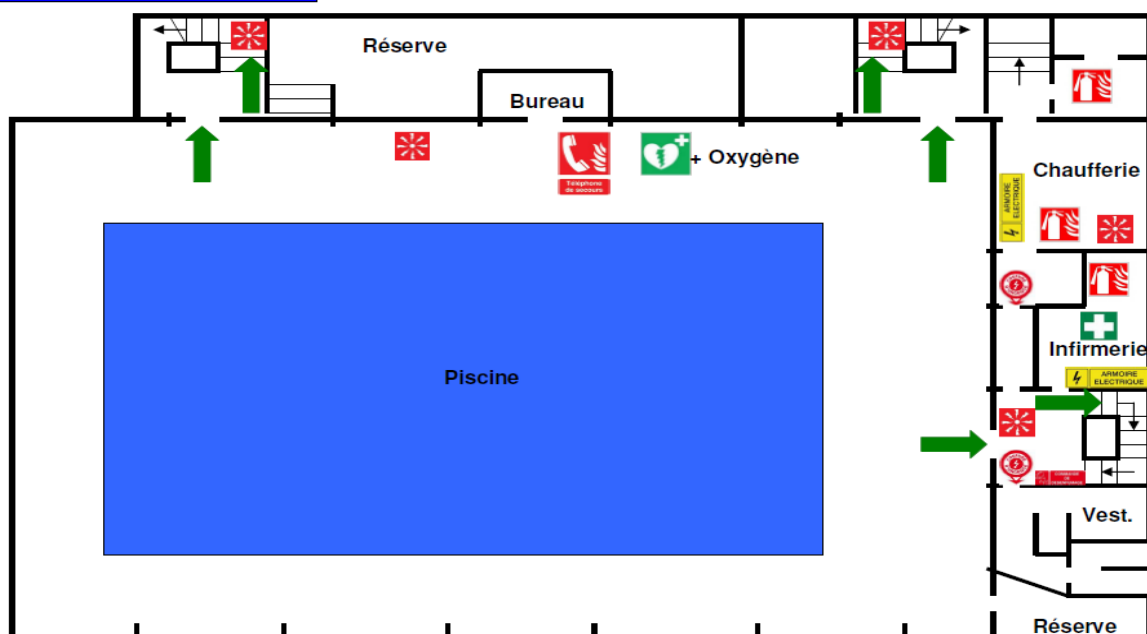
REJOIGNEZ LE POINT DE RASSEMBLEMENT



EVACUEZ CALMEMENT LE NIVEAU

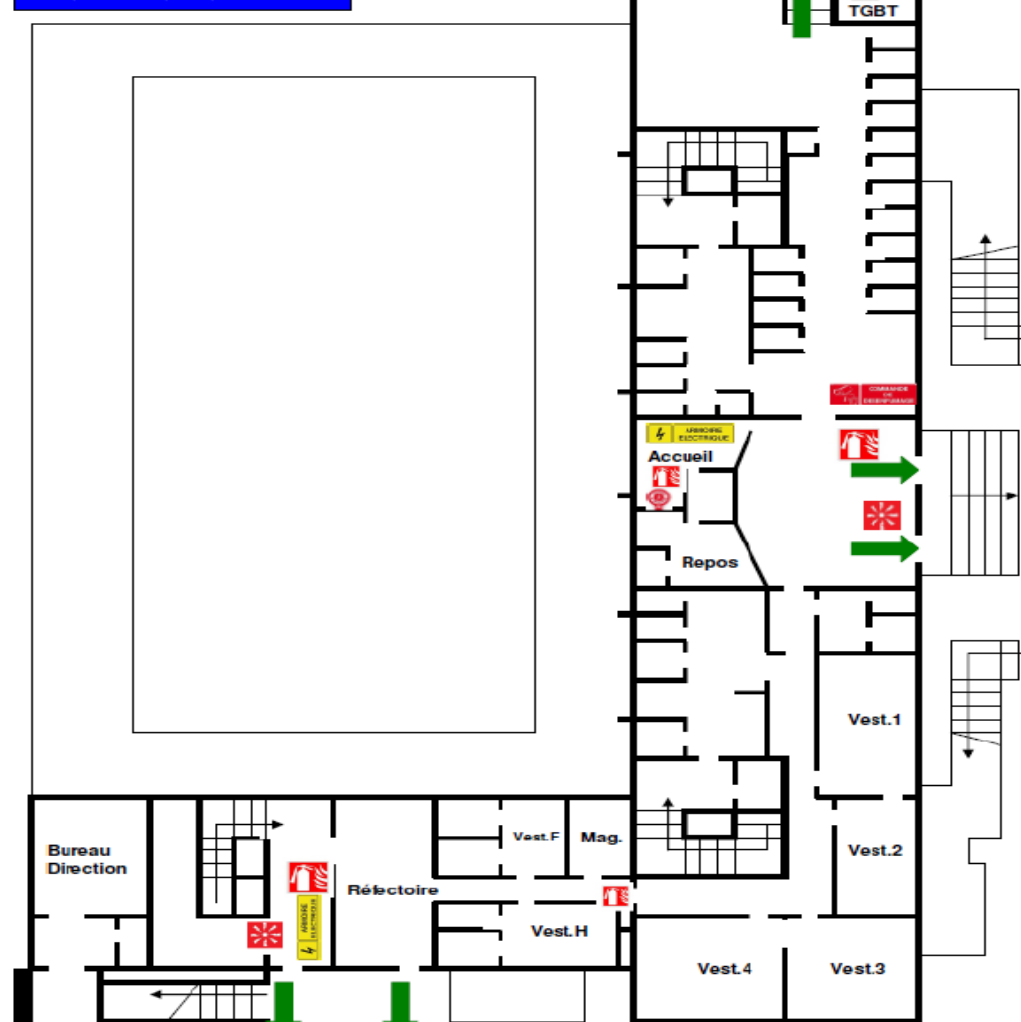
CONSIGNES DE SECURITE PLAN D'EVACUATION

1^{er} Sous-sol



CONSIGNES DE SECURITE PLAN D'EVACUATION

Rez-de-chaussée



LEGENDE

- Armoire électrique
- Téléphone de secours
- Extincteur à eau ou à CO²
- Boîtier d'alarme
- Commande de désenfumage
- Commande de désenfumage
- Défibrillateur + oxygène
- Infirmierie
- Arrêt d'urgence
- Evacuation

LEGENDE

- Evacuation
- Armoire électrique
- Boîtier d'alarme
- Commande de désenfumage
- Commande de désenfumage
- Arrêt d'urgence
- Extincteur à eau ou à CO²